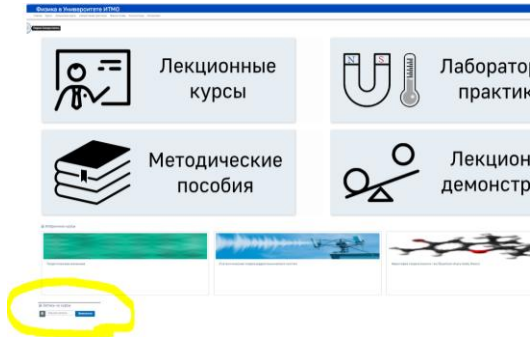


ІІТМО

**Регламент курсу
Політика оцінювання**

Общие слова

ИТМО



Страница курса

<https://study.physics.itmo.ru>



Лектор

Хвастунов Николай Николаевич

Запись на курс

Коды для записи

Курс: ФБИТ 1 семестр
Механика 2025

9uuxyh

Группа: ФИЗ 1.1

q39hwu

Группа: ФИЗ 1.2

x7rd7p

Группа: ФИЗ 1.3

2up85g

Группа: ФИЗ 1.4

wqwvjz

Группа: ФИЗ 1.5

h88qtw

Коды для записи

Курс: ФБИТ Механика С
Моделированием 2025

y5mqrq

Группа: ФИЗ Э 1.1

etcp7g

Группа: ФИЗ Э 1.2

ibm6u7

Группа: ФИЗ Э 1.3

gywwf2

Группа: ФИЗ Э 1.4

r5wkxy

За семестр можно набрать максимум 103 балла:

- 10 баллов за тестирование по темам лекционных занятий
- 20 баллов за выполнение и отчеты по лабораторным работам
- 20 баллов за проверку выполнения домашних заданий
- 20 баллов за контрольные работы
- 30 баллов за экзамен
- +3 дополнительных балла (на усмотрение семинаристов, либо на экзамене за выдающийся ответ)

Допускается получение дробных баллов.

За семестр можно набрать максимум 103 балла:

- 10 баллов за тестирование по темам лекционных занятий
- 15 баллов за выполнение и отчеты по лабораторным работам
- 15 баллов за проверку выполнения домашних заданий
- 20 баллов за контрольные работы
- 10 баллов за проектные задания
- 30 баллов за экзамен
- +3 дополнительных балла (на усмотрение семинаристов, либо на экзамене за выдающийся ответ)

Допускается получение дробных баллов.

По некоторым вышеприведенным пунктам предусмотрены минимальные (пороговые) баллы – **Ключевые контрольные точки.**(при непреодолении пороговых значений за курс ставится «0» баллов и студент направляется на ППА не имея за курс никаких баллов)

Окончательная оценка за семестр зависит от количества полученных баллов следующим образом:

- от 60 до 67 баллов включительно - "удовлетворительно", E;
- более 67 и до 74 баллов включительно - "удовлетворительно", D;
- более 74 и до 83 баллов включительно - "хорошо", C;
- более 83 и до 90 баллов включительно - "хорошо", B;
- более 90 и до 103 баллов включительно - "отлично", A.

Тестирование по темам лекций

<https://study.physics.itmo.ru> – 10 б. $\left(\frac{15.4}{6}\right)$

Тест открывается – день открытия материалов на сайте (четверг, 12.00)

Тест закрывается – 00.00 четверга следующей недели

(на прохождение дается почти неделя)



Тестирование

ИТМО



WARNING!

Повторное открытие теста:



ACHTUNG!

НИКОГДА!!!



(даже не допсе не откроются!)



Проводится согласно расписанию экзаменов

- Порогового балла (допуска) для сдачи экзамена не существует.
- Если студента устраивает количество баллов, полученных в течение семестра, то экзамен можно не сдавать
- Экзамен имеет порог – 10 баллов (результат экзамена может быть: 0 ; 10 – 30)





- Устная часть: ответ по содержанию билета (2 теоретических вопроса и 1 задача)+ответы на дополнительные вопросы экзаменатора
- Теоретический вопрос: 0-8 баллов (каждый)
- Задача: 0-10 баллов
- Дополнительные вопросы: 0-4 балла

Альтернативные формы сдачи экзамена не предусмотрены!

- На устной части экзамена разрешено использовать «официальную» шпаргалку, содержащую только основные формулы.
- Каждая группа готовит одну общую шпаргалку (на листе формата А4), которую предоставляет экзаменатору за 3 дня до экзамена
- Экзаменатор утверждает эту шпаргалку, сообщает об этом группе. Группа размножает эту шпаргалку в нужном количестве

Когда твоя училка говорила, что ты глупый, а ты сдал экзамены на отлично :)



Гифка создана на troll-face.ru



11 практических занятий –
по расписанию в ИСУ (<https://isu.ifmo.ru>)

Преподаватели:

Их не знали только в лицо



- *Рудель Алёна Евгеньевна*
- *Тимофеева Эльвира Олеговна*
- *Пулькин Николай Сергеевич*
- *Хвастунов Николай Николаевич*

(нужное подчеркнуть)

Практические занятия. Зачем?

ІТМО

Труд сделал из обезьяны
человека!
Tik Tok вернул все
обратно...



- Применение полученной теоретической информации на практике
- Порешать задачи (*сей навык может пригодиться на контрольных работах и экзамене*)
- Заработать те самые допбаллы (max=3)
- Получить и отчитаться по домашним заданиям

Домашние задания (маx 20 баллов)

ІТМО

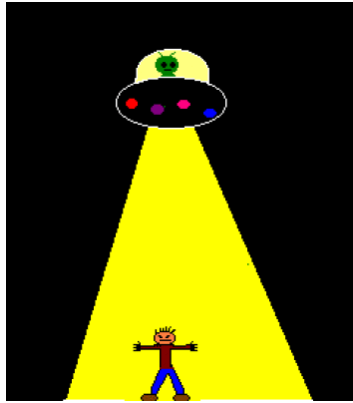


- Выдаются практиками после практического занятия (+ сайт)
- Проверяются на следующей практике (в первые 10-15 минут занятия)
- Студент получает **одну** задачу из перечня домашних
- Студент должен привести решение этой задачи на отдельном листочке и сдать преподавателю



Домашние задания (max 20 баллов)

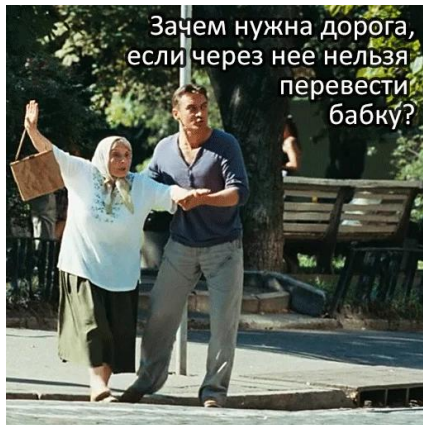
ІТМО



- Использование материалов с готовым решением **запрещено**

В течение семестра:

- Переписывание – **нет!**
- Сдача в другой день по причине отсутствия или опоздания на занятие – только при наличии официальных документально подтвержденных причин неявки или опоздания



Домашние задания (max 20 баллов)

ІТМО

БРОСЬ ЭТО ВСЕ!

НАЧНИ ЗАНОВО!

risovach.ru

Минимальное количество баллов из таблицы БАРС «Домашнее задание 1» – 5 баллов (ключевая контрольная точка)

Максимальное количество баллов из таблицы БАРС «Домашнее задание 1» – 10 баллов.

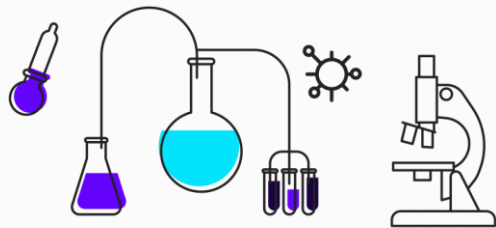
Минимальное количество баллов из таблицы БАРС «Домашнее задание 2» – 5 баллов (ключевая контрольная точка)

Максимальное количество баллов из таблицы БАРС «Домашнее задание 2» – 10 баллов.



Лабораторные работы (мак 20 баллов)

ІТМО



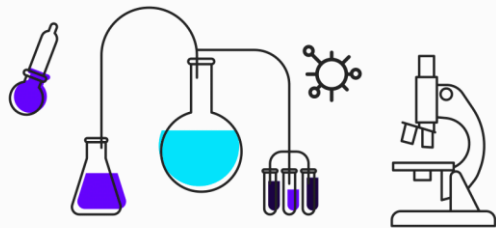
Преподавателям и студентам!



- Количество работ – 5
- Выполняются в бригадах (по 2/3 человека)
- Деление на бригады самостоятельное
- Выполняются в лабораториях 4303/4304
- Маршрутный лист будет создан для каждой группы
- Каждая лабораторная работа – мак 4 балла

Лабораторные работы (max 20 баллов)

ИТМО



Преподавателям и студентам!



До дня выполнения:

- Знакомство с методическими указаниями к своей лабораторной работе (на сайте)
- Подготовка отчетного листа (печатного или электронного) для фиксации результатов измерений
- Краткое изучение теории по изучаемому в лабораторной работе явлению

Лабораторные работы (max 20 баллов)

ИТМО



Преподавателям и студентам!



День выполнения:

- Посещение гардероба
- Поедание всего, что не доели перед тем, как войти в лабораторию
- Нахождение своей установки в лаборатории
- Получение допуска к выполнению лабораторной работы

Лабораторные работы (max 20 баллов)

ИТМО



Получение допуска:

- Ответы на вопросы преподавателя
- *Цель работы*
- *Задачи работы*
- *Кратко описать ход работы*
- *Измеряемые в работе величины*

Преподавателям и студентам!



В случае не получения допуска – недопуск до выполнения работы!

Лабораторные работы (max 20 баллов)

ИТМО



Преподавателям и студентам!



В случае недопуска:

- -0,25 балла (за каждый недопуск, в том числе по самозаписи)
- Выполнение лабораторной работы по самозаписи

В случае пропуска занятия:

- Выполнение лабораторной работы по самозаписи

Лабораторные работы (max 20 баллов)

ІТМО



Преподавателям и студентам!



Выполнение:

- Фиксация результатов измерений (показаний)
- Подтверждение выполнения у преподавателя (инженера)
- Моральное удовлетворение и предвкушение получения 1 балла за выполнение

Лабораторные работы (max 20 баллов)

ИТМО



Преподавателям и студентам!

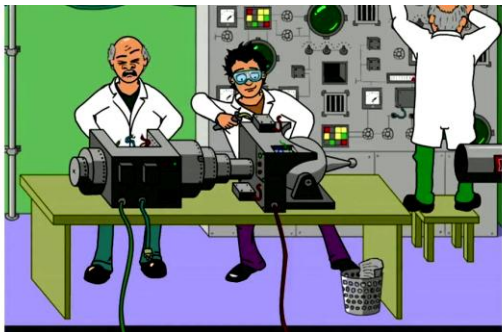


Отчет:

- Первая неделя после выполнения (до следующего **любого** занятия с преподавателем) : составление отчета и передача его преподавателю на проверку (в печатном виде лично или в электронном виде через сайт)
- Несвоевременная сдача отчета приводит к снижению баллов (0,25 за каждую неделю)

Лабораторные работы (max 20 баллов)

ИТМО



Преподавателям и студентам!



Полезные материалы:

- [Рекомендации по написанию отчета по лабораторной работе](#)
- [Бланк протокола и отчета по лабораторной работе \(PDF\)](#)
- [Бланк протокола и отчета по лабораторной работе \(DOCX\)](#)
- [Методическое пособие «Обработка экспериментальных данных»](#)

Лабораторные работы (max 20 баллов)

ИТМО

Отчет:



Преподавателям и студентам!



- Вторая неделя после выполнения: преподаватель проверяет отчет и указывает замечания.
- Если замечаний нет, то студент получает **1,5 балла за отчет**
- Если замечания есть, то студент может исправить отчет до дня защиты. Исправленный отчет представляется на защиту! (повторно отправлять отчет для перепроверки не надо)

Лабораторные работы (max 20 баллов)

ИТМО



Преподавателям и студентам!



Отчет:

- На защите преподаватель смотрит исправленный отчет.
- Если замечания исправлены, то студент получает **1,5 балла за отчет**
- Если не исправлены, или исправлены частично, то преподаватель снимает баллы за отчет (от 0,1 до 1,0 балла)
- Если отчет в электронном виде, то студент должен создать адекватную возможность просмотра отчета на защите

Лабораторные работы (max 20 баллов)

ИТМО



Преподавателям и студентам!

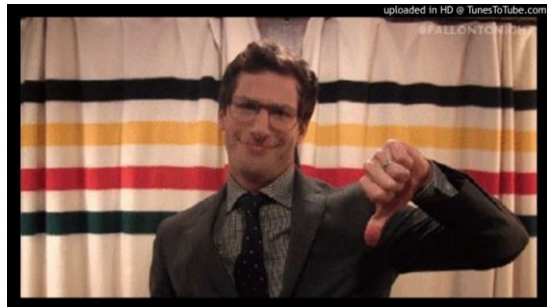


Защита:

- Дата и время защиты назначается преподавателем
- Защита заключается в ответе на вопросы преподавателя по содержанию работы и по теоретическим аспектам, связанным с темой лабораторной работы
- Преподаватель оценивает качество ответа в диапазоне от 0 до 1,5 баллов
- Без отчета студент не допускается к защите

Лабораторные работы (max 20 баллов)

ИТМО



Минимальное количество баллов из таблицы БАРС – 10 баллов (ключевая контрольная точка)

Максимальное количество баллов из таблицы БАРС – 20 баллов



Контрольные работы

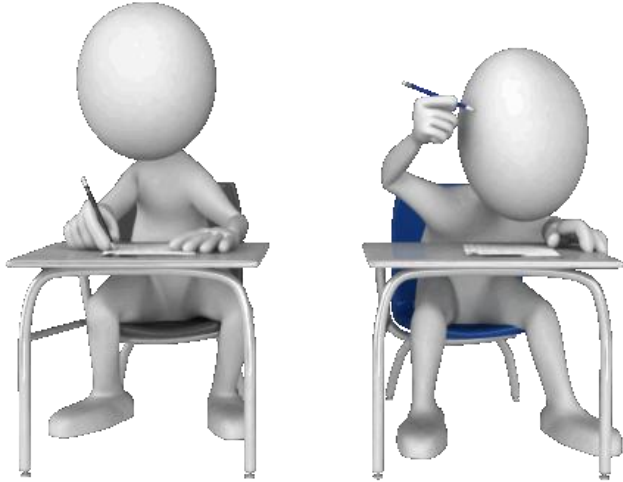
ІТМО



- Количество контрольных работ – 2
- Контрольные работы проводятся на практических занятиях
- Перечень задач для контрольных работ известен заранее (указаны в заданиях практических занятий)
- Количество баллов за каждую контрольную работу от 0 до 10 баллов (итого максимум $2 \cdot 10 = 20$ баллов)

Контрольные работы

ИТМО



- Использование конспективных материалов не предусмотрено
- Переписывание контрольных работ не предусмотрено
- Написание контрольной работы в другое время возможно только при наличии официальных причин отсутствия в момент проведения работы



Вот и сказке конец!

Кто все понял -

Молодец!

**Спасибо
за внимание!**

ITMO *re than a*
UNIVERSITY

nnkhvastunov@itmo.ru